

Autor scenariusza: Justyna Dmuchańska

ETAP EDUKACYJNY:

Szkoła ponadgimnazjalna – technikum

PRZEDMIOT :

Technologia i towaroznawstwo

CZAS TRWANIA I MIEJSCE:

Jedna jednostka lekcyjna, sala lekcyjna odpowiednio przygotowana i wyposażona.

WSTEP:

Po omówieniu całego działu związanego z towaroznawstwem produktów rolnych (surowcami roślinnymi) należy wiedzę uporządkować, powtórzyć przed sprawdzianem pisemnym. Uczniowie mieli zapowiedzianą powtórkę materiału do której musieli się przygotować z wiadomości zapisanych w zeszytach i wiadomości z podręcznika .

CELE LEKCJI:

Podstawowym celem lekcji jest powtórka wiadomości zdobytych na lekcjach.

Uczeń zna:

- zagadnienia, terminy, pojęcia, definicje związane z towaroznawstwem produktów rolnych
- podział: owoców i warzyw, ziemniaków, zbóż
- asortymenty: kasz, mąki, przetworów ziemniaczanych, przetworów owocowo-warzywnych
- budowę: ziemniaka, ziarniaka zbóż, buraka cukrowego, wybranych owoców i warzyw
- skład chemiczny: ziarniaka zbóż, ziemniaka, buraka cukrowego, wybranych owoców i warzyw

Uczeń umie:

- rozpoznać poszczególne surowce roślinne
- analizować skład chemiczny wybranych surowców
- poprawnie wyciągać wnioski z analizowanego składu chemicznego

FORMA PRACY UCZNIÓW:

Praca w grupach 4 - 5 osobowych.

METODY:

Aktywne metody pracy uczniów poprzez gry i zabawy dydaktyczne.

POJĘCIA KLUCZOWE:

Brak - ze względu na to, że jest to lekcja powtórzeniowa.

POMOCE DYDAKTYCZNE:

- rzutnik pisma
- foliogramy przygotowane przez nauczyciela z zadaniami dla uczniów

- czyste folie, markery
- kartki papieru, mazaki

BIBLIOGRAFIA:

TOWAROZNAWSTWO, Danuta Kołożyn–Krajewska, Tadeusz Sikora, Mieczysław Skrzypek, WSiP, Warszawa 1999

TOWAROZNAWSTWO ŻYWNOŚCI, Danuta Kołożyn–Krajewska, Tadeusz Sikora, WSiP, Warszawa 1997

TOK LEKCJI: (z uwzględnieniem przewidywanych odpowiedzi uczniów)

1. Sprawy organizacyjne
 - sprawdzenie listy obecności
 - podanie tematu, omówienie celu lekcji
2. Podzielenie klasy na przypadkowe grupy
3. Rozdanie uczniom kartek, na których będą zapisywać odpowiedzi
4. Wybór kapitanów grup
5. Przypomnienie reguł gry
6. Rozwiązywanie zadań
7. Podsumowanie powtórki, wystawienie ocen, rozdanie dyplomów

KOMENTARZ METODYCZNY:

Stoliki w sali lekcyjnej muszą być odpowiednio poustawiane, tak aby mieściło się przy ławce po 5 osób.

Uczniowie zostają podzieleni na przypadkowe grupy poprzez odliczanie kolejno od 1 do 5. W ten sposób powstaje 5-6 grup .

Zeszyty i podręczniki muszą być pochowane, nie można z nich korzystać.

Uczniowie aktywnie pracują w grupach, które nie porozumiewają się. Każda grupa pracuje na własną ocenę. Odpowiada tylko kapitan drużyny po uprzednim podniesieniu ręki do góry. Jeżeli grupa rozwiąże niektóre zadania poprawnie i jako pierwsza (nauczyciel powie które) może otrzymać dodatkowy punkt.

Podpatrywanie, głośne zachowanie, odpowiadanie przez inną osobę niż kapitan – punkt karny (minus jeden punkt).

Nauczyciel wszystkie zadania ma przygotowane na foliogramach, po kolei przedstawia zadania z krótką informacją, jak należy wykonać i czy jest to zadanie na dodatkowy punkt. Gdy uczniowie rozwiązują zadania, nauczyciel obserwuje, która grupa pierwsza rozwiązała zadanie. Bezpośrednio po każdym zadaniu nauczyciel sprawdza poprawność wykonanej pracy i wstawia punkty.

WYKAZ WYKORZYSTANYCH FRAGMENTÓW TEKSTÓW:(JEŻELI BYŁY UŻYTE W SCENARIUSZU)

Średni skład chemiczny bulwy ziemniaczanej (tabela 19 str.191 „Towaroznawstwo żywności” Danuta Kołożyn–Krajewska, Tadeusz Sikora, WSiP, Warszawa 1997

1. Woda-----75%
2. Sucha masa-----25%
 - a. skrobia-----18,5%
 - b. inne cukry-----2,3%
 - c. substancje azotowe----- 2,0%

- d. błonnik-----1,0%
- e. tłuszcze-----0,2%
- f. substancje mineralne-----1,0%

TEMAT LEKCJI:

POWTÓRKA WIADOMOŚCI – PRODUKTY POCHODZENIA ROŚLINNEGO.

ZADANIA DO ROZWIĄZYWANIA

ZADANIE 1.

TEST

1. Co nie jest surowcem do produkcji kasz:
 - a) żyto
 - b) ryż
 - c) jęczmień
2. Magazynem substancji zapasowych w ziarnie zbóż jest:
 - a) zarodek
 - b) okrywa owocowo-nasienna
 - c) bielmo
3. W której części buraka znajduje się najwięcej cukru
 - a) w głowie
 - b) w korzeniu właściwym
 - b) w ogonie
4. Odmiana sałatkowa ziemniaka to:
 - a) typ A b) typ B c) typ C
5. Na spójcie przeznaczają się całej uprawy ziemniaków
 - a) 17 % b) 14% c) 8 %
6. Typ mąki związany jest z zawartością:
 - a) bielma
 - b) glutenu
 - c) soli mineralnych

ZADANIE 2.

DOKOŃCZ ZDANIA

1. Alkaloid szkodliwy dla człowieka znajdujący się w zzieleniałych ziemniakach to
2. Witaminę C na skalę przemysłową w Polsce pozyskuje się głównie z
3. Wartość wypiekowa mąki pszennej zależy głównie od
4. Owoce rozdrobnione lub nie, zakonserwowane chemicznie (tlenkiem siarki IV) lub termicznie (pasteryzacją lub mrożeniem) to.....

ZADANIE 3.

DOPASUJ:

- | | |
|------------------|-----------------------|
| 1. Sałata | a) jęczmień |
| 2. Truskawka | b) owoce południowe |
| 3. Kuskus | c) warzywa cebulowe |
| 4. Ogórek | d) kukurydza |
| 5. Gruszka | e) owoce jagodowe |
| 6. Kasza jaglana | f) warzywa liściaste |
| 7. Czosnek | g) proso |
| 8. Brzoskwinia | h) owoce ziarnkowe |
| 9. Pop-corn | i) warzywa korzeniowe |
| 10. Seler | j) pszenica |
| 11. Winogrona | k) owoce pestkowe |
| 12. Pęczak | l) warzywa dyniowate |

ZADANIE 4.

SKOJARZENIA

- | | |
|--------------|---------------------|
| 1. Sacharoza | a) grzyby |
| 2. Błonnik | b) burak |
| 3. Wit.C | c) marchew |
| 4. Wit.A | d) czarna porzeczka |
| 5. Skrobia | e) ziemniak |

ZADANIE 5.

JAKI SUROWIEC ROŚLINNY MA TAKI SKŁAD PROCENTOWY

- | | | |
|---|------------------------------|-------|
| 1 | Woda----- | 75% |
| 2 | Sucha masa----- | 25% |
| | a) skrobia----- | 18,5% |
| | b) inne cukry----- | 2,3% |
| | c) substancje azotowe----- | 2,0% |
| | d) błonnik----- | 1,0% |
| | e) tłuszcze----- | 0,2% |
| | f) substancje mineralne----- | 1,0% |

ZADANIE 6.

REBUSY

Cebula, maliny, kopiec, kompot, owies

KARTA POPRAWNYCH ODPOWIEDZI

ZADANIE 1.

TEST

- | | |
|------|------|
| 1. a | 4. a |
| 2. c | 5. b |
| 3. b | 6. c |

ZADANIE 2.

DOKOŃCZ ZDANIA

1. solanina
2. dzika róża
3. jakość glutenu
4. pulpy

ZADANIE 3.

DOPASUJ:

- | | |
|------|-------|
| 1. f | 7. c |
| 2. e | 8. k |
| 3. j | 9. d |
| 4. l | 10. i |
| 5. h | 11. b |
| 6. g | 12. a |

ZADANIE 4.

SKOJARZENIA

1. b
2. a
3. d
4. c
5. e

ZADANIE 5.

JAKI SUROWIEC ROŚLINNY MA TAKI SKŁAD PROCENTOWY

ZIEMNIAK

D Y P Ł O M

DLA

ZA ZAJĘCIE MIEJSCA

W

KONKURSIE WIEDZY

Z

TECHNOLOGII I TOWAROZNAWSTWA

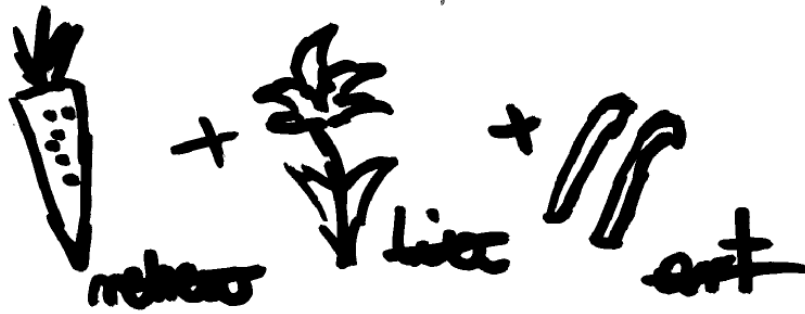
KRAJENKA 29.10.03

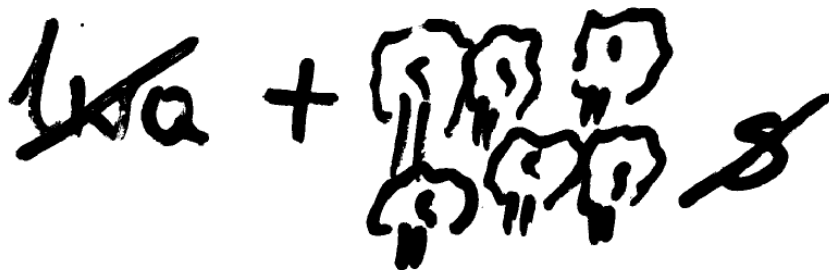
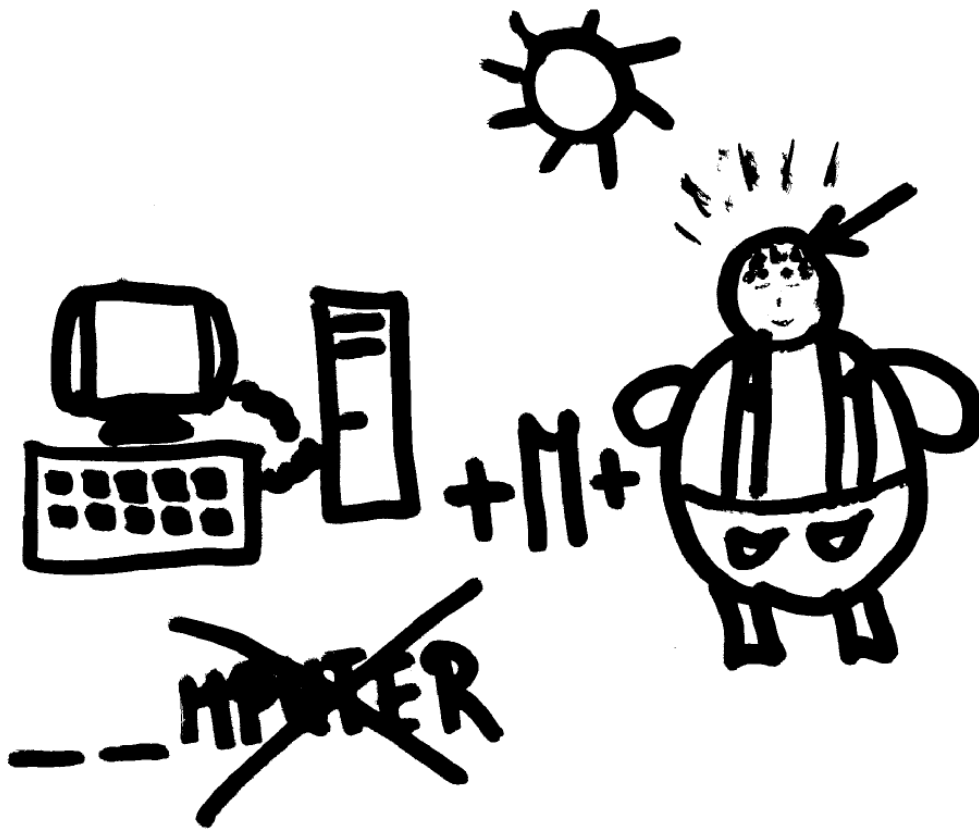
ODPOWIEDZI UCZNIÓW - PUNKTACJA I OCENY

LP.	TREŚĆ	PUNKTACJA (+punkt dodatkowy)	GRUPA				
			1	2	3	4	5
1	Test	6+1	5	4	5	6	2
2	Dokończ zdania	4+1	4	2	3	3	2
3	Dopasuj	12+1	12	12	12+1	12	8
4	Skojarzenia	5+1	6	5	5	5	5
5	Skład %	2+1	2	2	3	2	2
6	Rebusy	3+1	3+1+1	3+1	3+1	3	3+1
SUMA	38-41	32+6	34	29	33	31	23
OCENY			bdb	db	bdb	db	dst

OCENY:

Celujący : 41 – 39 PUNKTÓW
 Bardzo dobry 38 – 33
 Dobry 32 – 27
 Dostateczny 26 – 21
 Dopuszczający 20 - 15
 Niedostateczny 14 - 0





Gr.2

V

KO +

